

SOLID PLUS HEAT

WWW.ROTAID.COM 



 **ROTAID™**
AED CABINETS

ROTAID SOLID PLUS HEAT

PRODUKTBESKRIVNING

The Rotaïd Solid Plus Heat är en mycket robust och hållbar väggskåp för hjärtstartare som garanterar en igenkännbar, stabil och hållbar lagring av din hjärtstartare i alla typer av miljöer. Egenskaperna rund form och design gör den enkel att hitta och bara en snabb vridning krävs för att få full åtkomst till hjärtstartaren. Kåpan kommer med logotyper och direktiv pilar för att inte lämna något utrymme för tolkning.

Skåpet kan öppnas på bara några sekunder med en intuitiv twist som tar bort hela locket. Respondern har full tillgång till AED som hänger via justerbara fästen för en snabb och enkel åtkomst. Locket är fäst på ryggplattan via en rem och behöver ingen ytterligare uppmärksamhet efter öppnandet. En rostfri stålkrok fäst vid botten av skåpet, kan hålla en tätning, tagg eller annan apparat.

Locket, utrustat med urtag för optimalt grepp och riktningspilar, är tillverkat av 100 % polykarbonat. Med en tjocklek av 5 mm erbjuder det ett stabilt skydd och säkerställer en hög grad av vatten- och damm beständighet. Dessutom är locket försett med UV-filter för att säkerställa långvarig transparens. Utseende förfall, vila och ackumulering av rester är uteslutna.



Det speciella värmesystemet säkerställer att hjärtstartare förblir inom sitt driftstemperaturområde under frost. 8 LED-lampor gör skåpet synligt i mörkret. Hela systemet fungerar helt automatiskt och levereras med en enkel installation.

Allt material testas i naturen och ger ett långvarigt skydd av både hjärtstartare och skåp. Skåpet är skyddad av ett hörbart larmsystem.

**MYCKET LÅG
STRÖMFÖR-
BRUKNING**

**DRIFTSTEMPE-
RATURER
SÅ LÅGA SOM
-20°C**

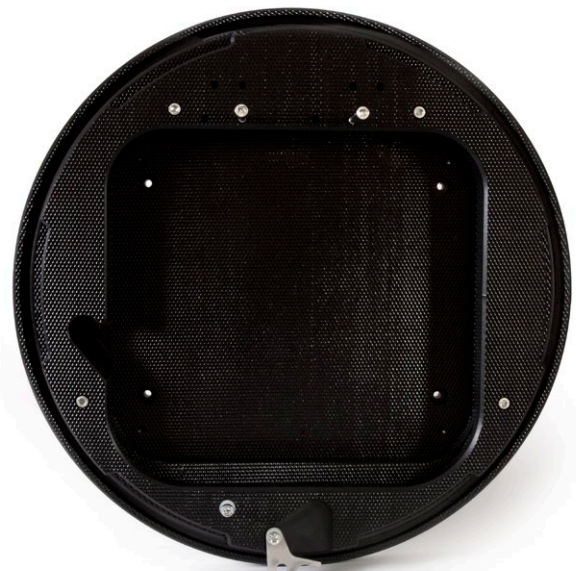
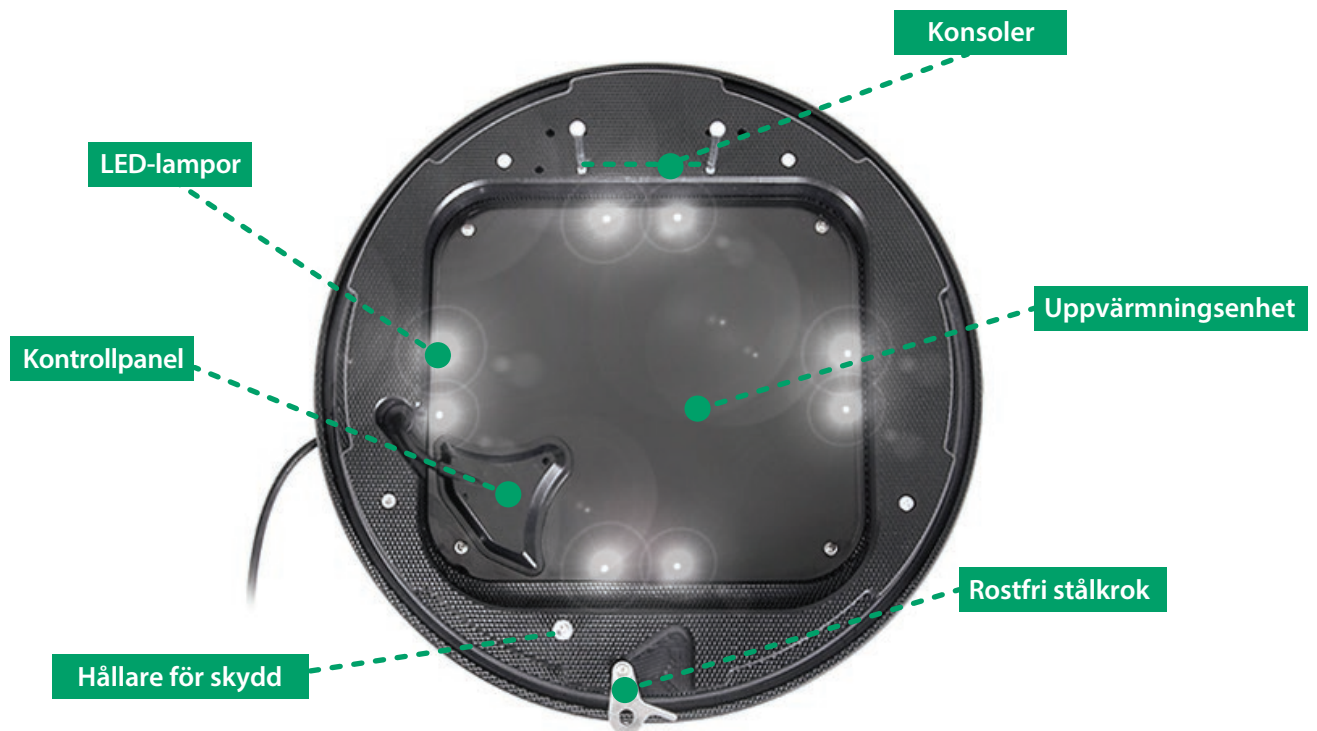
HELAUTOMATISK DRIFT

LED-lampor



ROTAID SOLID PLUS HEAT

TEKNISKA SPECIFIKATIONER



Mått

Längd **48 cm** Bredd **48 cm** Djup **18 cm** Vikt **6,7 kg**

Packade individuellt i lådor, fästmaterial ingår.

www.rotaid.com

ROTAID SOLID PLUS HEAT

DATABLAD

TILLÄMPNING För utomhusbruk.

MÅTT

Längd **48 cm** Bredd **48 cm**
Djup **18 cm** Vikt **6,7 kg**

RYGGPLATTA

100% återvunnet HDPE (högdensitetspolyeten), 3 individuella plattor, fransmönster finish.

Gummipackning garanterar skydd mot damm och vatten.

Förborrade fästhål ovanpå ryggsplattan för 2 DIN 912 8,8 EV M6x80 skruvar (ingår) för optimal placering av hjärtstartaren.

Stålkrok på botten för att installera sigill, instruktioner eller andra tillbehör.

4 försänkta monteringslägen för fast fixering. 4 DIN 7981 A2 5,5 x 60mm skruvar och fyra DIN 9021 A2 M6x18x1,6 mm ringar ingår för installation på alla väggar.

FRAMSIDA

100 % återvunnen polykarbonat, 5 mm tjock, helt öppet, utrustad med UV-filter för långvarig insyn och UV- blockering.

En nylonband är fäst vid locket och ansluten till den bakre plattan.

Nylonbandet är 40 cm långt och 5,1 cm tjockt och är utrustad med mässingsringar.

4 riktningsspilar ger vägledning för att öppna enheten.

6 fördjupningar ger grepp för snabb och fast öppning.

Tillgängliga färger: : grön, gul, röd, vit

LARMSYSTEM

90dB akustiskt, utlöst av magnet i locket, mynt storlek med låg effekt, har ett ABS-hölje och förinstallerat och fixeras till den bakre plattan.

Larmenheten drivs med 2 AAA-batterier.

Ovanpå larmet finns en återställningsknapp för att pausa larmet om det behövs.

FÖRPACKNING

Vit låda, FEFCO 0201, som uppfyller FSC krav.

Lådans storlek 50 x 50 x 25 centimeter/9,7 x 19,7 x 9,8 tum.

Ett skåp per låda.

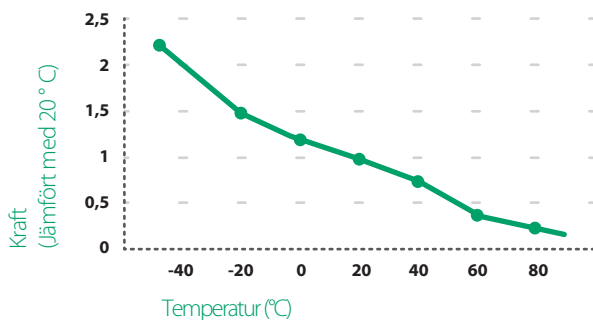
ROTAID SOLID PLUS HEAT

PTC AED SKÅPVÄRMARE

ROTAID - PTC AED skåp värmaren är en värmare med en inbyggd regulator baserad på 24V genom att använda en 230 / 110Volt transformator för säker användning och enkel anslutning. Värmaren är baserad på en robust värmare teknik med en meritlista från många år i fordonstillämpningar. Värmekretsen förlitar sig inte bara på en kontinuerlig krets. Värmaren består av flera hundra parallella PTC värmeelement som säkerställer långvarig prestanda även om kretsarna lokalt skadats av någon anledning.



POSITIV TEMPERATURKONTROLL



PTC (Positive Temperature Control) hänvisar till den karakteristiska av den unika PTC tekniken som används för att generera värme i ROTAID - PTC AED skåpvärmare. Motståndet i värmealstrande pasta kommer att öka med temperaturen i en sådan omfattning att det begränsar strömmen effektivt över 30 ° C. Detta innebär att värmaren kommer att ge mer kraft när det behövs vid låga temperaturer och mindre ström när temperaturen ökar.

Denna egenskap hos PTC tekniken ger en extra säkerhet för den produkt som eliminerar risken för överhettning. Det krävs fortfarande en temperaturkontroll för att ge den nödvändiga värmen och temperaturen i skåpet.

Den typ av PTC värmeelement ger värmaren något annorlunda egenskaper än en konventionell fast wärmare. Starteffekten kommer att vara högre men kommer att falla ganska snabbt till någon punkt längs effektkurvan. Det slutliga värdet beror på yttemperaturen samt den uppmätta temperaturen i styrenheten som direkt är placerad på den vänstra nedre hörnet av värmeelementet. Denna styrenhet reglerar strömförsörjningen genom att slå på och av beroende på dess mätning. För enkel installation är värmaren utrustad med en klisterbaksida för enkel installation i AED-skåpet. Extra borrhål placeras för ytterligare fixering av värmeelementet på baksidan av skåpet.

TEKNISKA SPECIFIKATIONER

Max. element temp. °C, (°F)	70 (158)
Min. element temp. °C, (°F)	-50 (-58)
Motstånd tolerans	± 20 %
Märkspänning	230
Wattal	65 @ 20°C surface
Standarder	NEMKO-CE (IEC 60335-1)
Övrigt	Possible substrat: PET
Själv häftande baksida	Ja
Anslutning kabel	3 meter
Termostatstyrenhet	Ja

TERMOSTATSTYRENHET FUNKTION

> 10 C°	Av
10-7 C°	Max 50 % i tid med ökandeeffekt 5% var 10 sekund
7-2 C°	Max 100 % i tid med ökandeeffekt 5% var 10 sekund
< 2 C°	100 % effekt på.

TRANSFORMATOR 24VDC



Strömtillförsel	DC24V - 5000mA
Input	AC 100 ~240V 50/60Hz
Kabellängd	1.2 m
Output	DC 24 V± 5%
Max. output current	5000mA – 120W.
Anslutning	DC -gerader Stecker
Kabellängd	1.8 m



LAMPA

8 LED - 2 Watt
Värmare i drift / Konstant lampa
PÅ Värmare fel / INGEN lampa